

**Flächennutzungs- und Landschaftsplan Vilsbiburg  
Änderungsbereich "Eigentümerngärten Industriestraße"**

Gemeinde **Stadt Vilsbiburg** **Endfertigung**  
Landkreis **Landshut** **i. d. F. v. 02.08.2010**  
Reg. Bezirk **Niederbayern**

**1. Änderungsbeschluss:**  
Vilsbiburg, den 17. SEP. 2010  
Der Stadtrat hat am 02.12.2002 die Änderung des Flächennutzungs-/Landschaftsplanes durch Deckblatt Nr. 4 beschlossen.

*Hecht*  
1. Bürgermeister

**2. Fachstellenbeteiligung:**  
Vilsbiburg, den 17. SEP. 2010  
Die Beteiligung der Träger öffentlicher Belange zum Vorentwurf i. d. F. vom 17.01.2005 gemäß § 4 Abs. 4 BauGB hat in der Zeit vom 01.02.2005 bis 11.03.2005 stattgefunden.

*Hecht*  
1. Bürgermeister

**3. Bürgerbeteiligung:**  
Vilsbiburg, den 17. SEP. 2010  
Die Beteiligung der Bürger zum Vorentwurf i. d. F. vom 17.01.2005 gemäß § 3 Abs. 1 BauGB hat in der Zeit vom 07.02.2005 bis 07.03.2005 stattgefunden.

*Hecht*  
1. Bürgermeister

**4. Auslegung:**  
Vilsbiburg, den 17. SEP. 2010  
Die öffentliche Auslegung des Entwurfes i. d. F. vom 12.02.2007 gemäß § 3 Abs. 2 BauGB hat in der Zeit vom 23.04.2007 bis 25.05.2007 stattgefunden.

*Hecht*  
1. Bürgermeister

**5. Feststellung:**  
Vilsbiburg, den 17. SEP. 2010  
Die Stadt Vilsbiburg hat mit Beschluss des Bau- und Umweltausschusses vom 03.08.2009 das Deckblatt Nr. 4 zum Flächennutzungs-/Landschaftsplan i. d. F. vom 03.08.2009 festgesetzt.

*Hecht*  
1. Bürgermeister

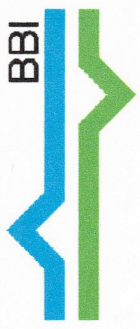
**6. Genehmigung:**  
Vilsbiburg, den 18. APR. 2011  
Das Landratsamt Landshut hat mit Beschluss vom 31.3.11 das Deckblatt Nr. 4 zum Flächennutzungs-/Landschaftsplan gemäß § 6 BauGB genehmigt.

*Hecht*  
1. Bürgermeister

**7. Bekanntmachung und Wirksamkeit:**  
Vilsbiburg, den 18. APR. 2011  
Die Genehmigung des Deckblattes Nr. 4 zum Flächennutzungs-/Landschaftsplanes wurde am 19.4.11 gemäß § 6 Abs. 5 BauGB ortsüblich bekannt gemacht. Das Deckblatt ist damit wirksam.

*Hecht*  
1. Bürgermeister

**8. Planung:**  
**BAUER** **Vorentwurf:** 17.01.2005  
Beratende Ingenieure GmbH **Entwurf:** 12.02.2007  
Niederlassung Landshut **Entwurf:** 14.06.2010  
Landshut, den *Hecht* **Endfertigung:** 02.08.2010

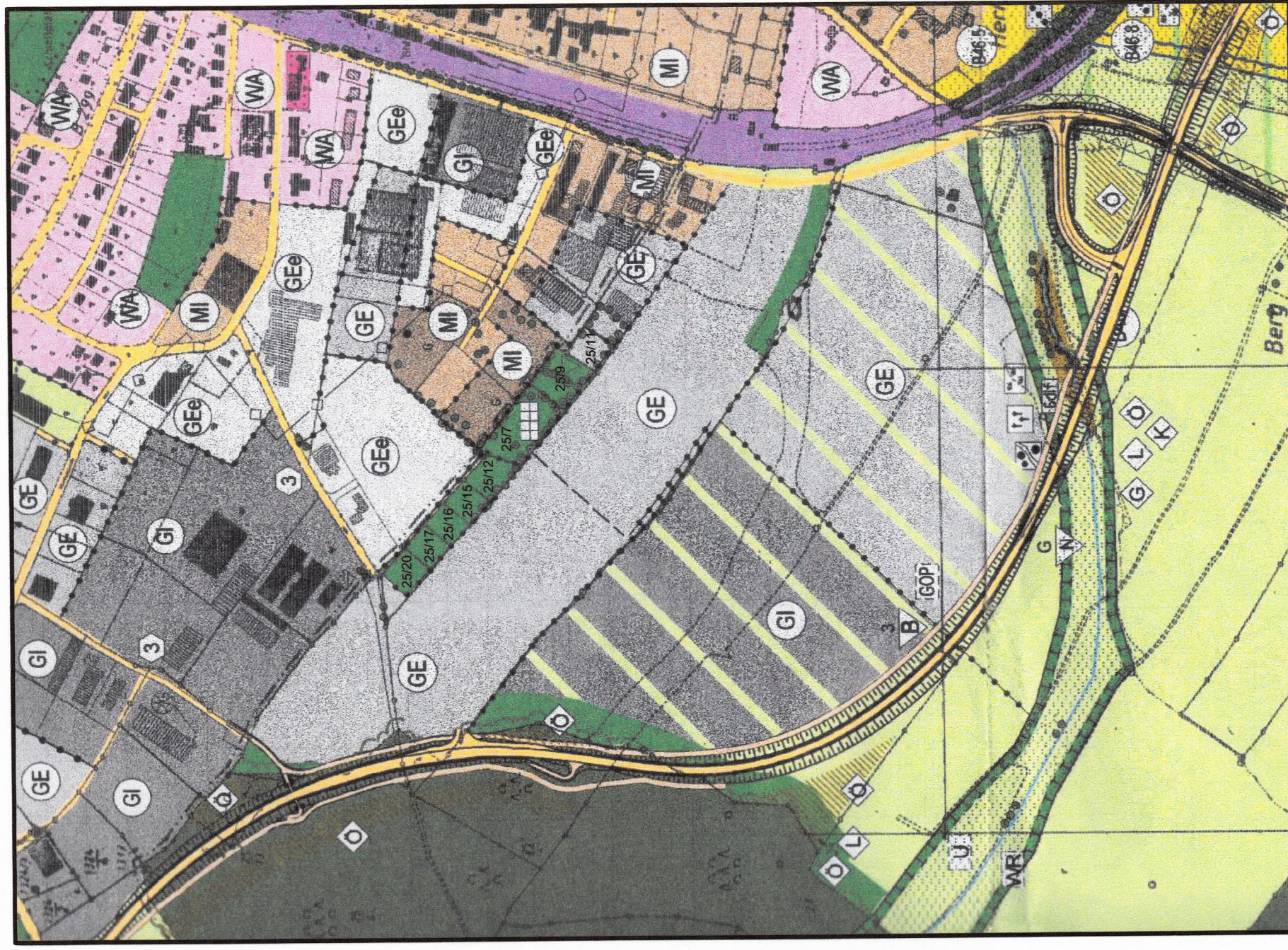
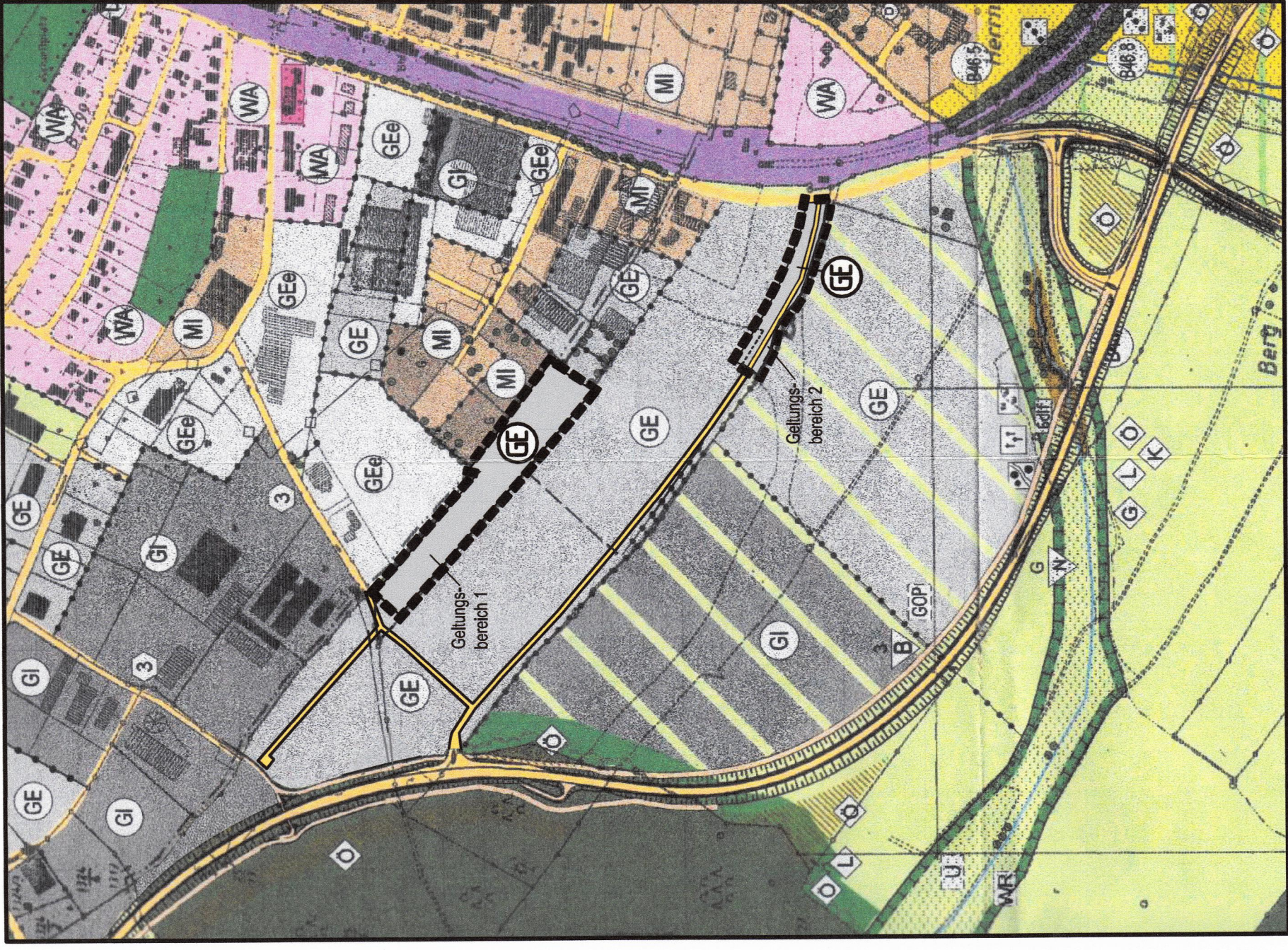


Maßstab 1 : 5000

**Zeichenerklärung:**

- Abgrenzung des Änderungsbereiches
- Abgrenzung unterschiedlicher Nutzung
- Allgemeines Wohngebiet
- Gewerbegebiet
- Gewerbegebiet mit Einschränkung
- Industriegebiet
- Dorfgebiet
- Mischgebiet
- Fläche für den Gemeinbedarf
- Nadelwald, Laubwald, Mischwald
- Dauergrünland
- Grünfläche
- landwirtschaftliche Nutzfläche
- Wasserfläche
- Hauptverkehrsstraße
- Bahnanlage
- Eigentümerngärten

flächenbezogene Schallleistungspegel für Geltungsbereich 1:  
Tag: 55 dB(A), Nacht: 45 dB(A)



**FLÄCHENNUTZUNGSPLANFORTSCHRIBUNG**

Deckblatt Nr. 4 - Endfertigung i. d. F. v. 02.08.2010  
"Eigentümerngärten Industriestraße"  
M 1 : 5.000

**GÜLTIGER FLÄCHENNUTZUNGSPLAN**

i. d. F. v. 14.11.1997  
M 1 : 5.000